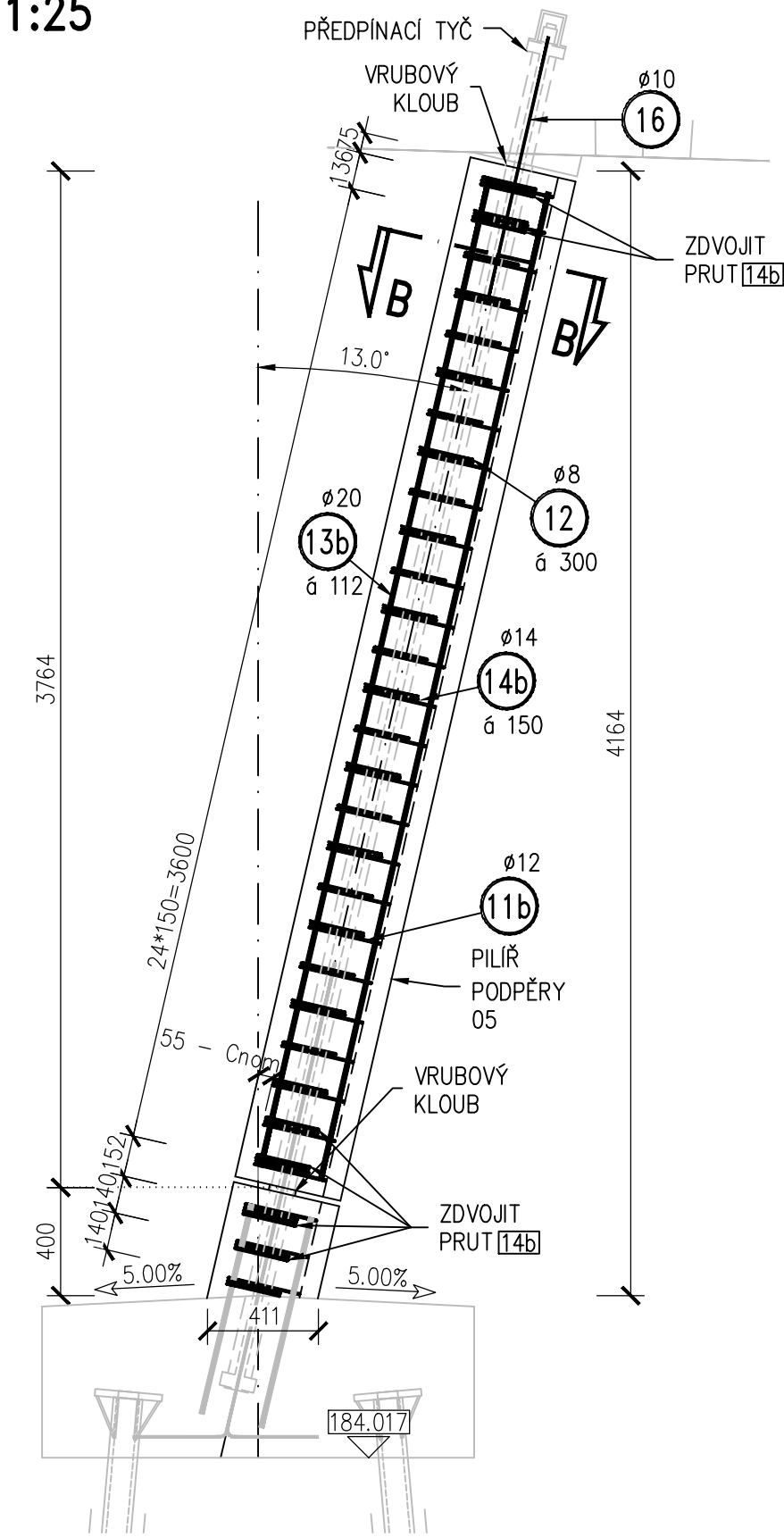
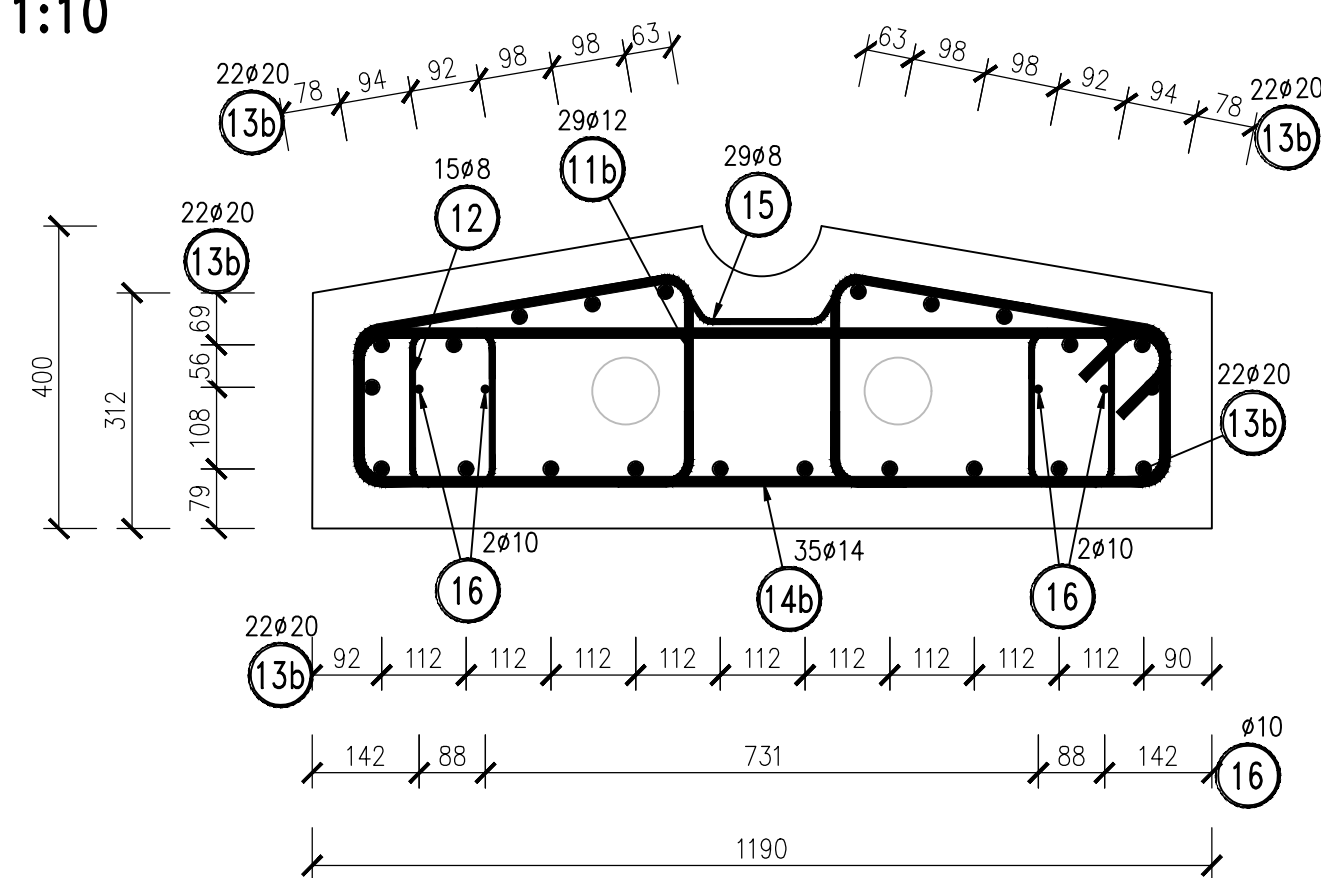


VÝZTUŽENÍ PODPĚRY 05 A 06

PODÉLNÝ ŘEZ PILÍŘEM 05
1:25



ŘEZ PODPĚROU B-B
1:10



VÝKAZ VÝZTUŽE

| PRŮMĚR | [mm] | ø8 | ø10 | ø12 | ø14 | ø20 | - | - | - | - | - | - | - | - | - |
|-----------------------|------|-------|-------|-------|-------|-------|---|---|---|---|---|---|---|---|---|
| DÉLKA DLE ø CELKEM | [m] | 43.32 | 4.00 | 85.55 | 95.03 | 82.61 | - | - | - | - | - | - | - | - | - |
| HMOTNOST DLE ø 1bm | [kg] | 0.395 | 0.617 | 0.888 | 1.208 | 2.466 | - | - | - | - | - | - | - | - | - |
| HMOTNOST DLE ø CELKEM | [kg] | 17.1 | 2.5 | 76.0 | 114.8 | 203.7 | - | - | - | - | - | - | - | - | - |
| HMOTNOST CELKEM | [kg] | 414.1 | | | | | | | | | | | | | |

CELKOVÉ MNOŽSTVÍ VÝZTUŽE PRO PILÍŘ 05 : 414,1 kg

BETON

PILÍŘ C40/50 XC4, XD3, XF4 (CZ), CI 0,2, Dmax16, S4

OCEL

BETONÁŘSKÁ VÝZTUŽ B500B
PŘEDPINACÍ TYČE Y1030-H-36,0-P

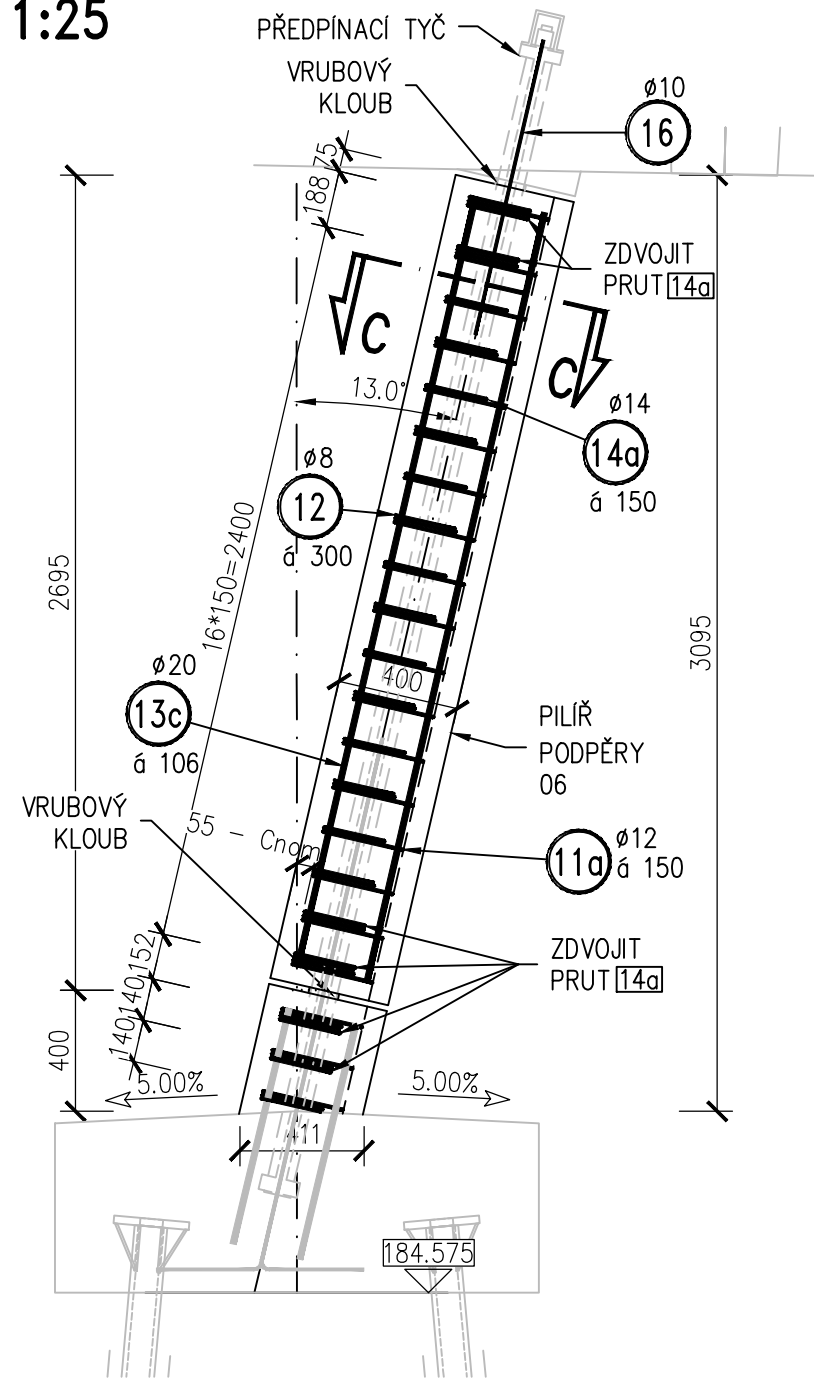
KRYTÍ

PILÍŘ
MINIMÁLNÍ 45mm
JMENOVITÉ 55mm

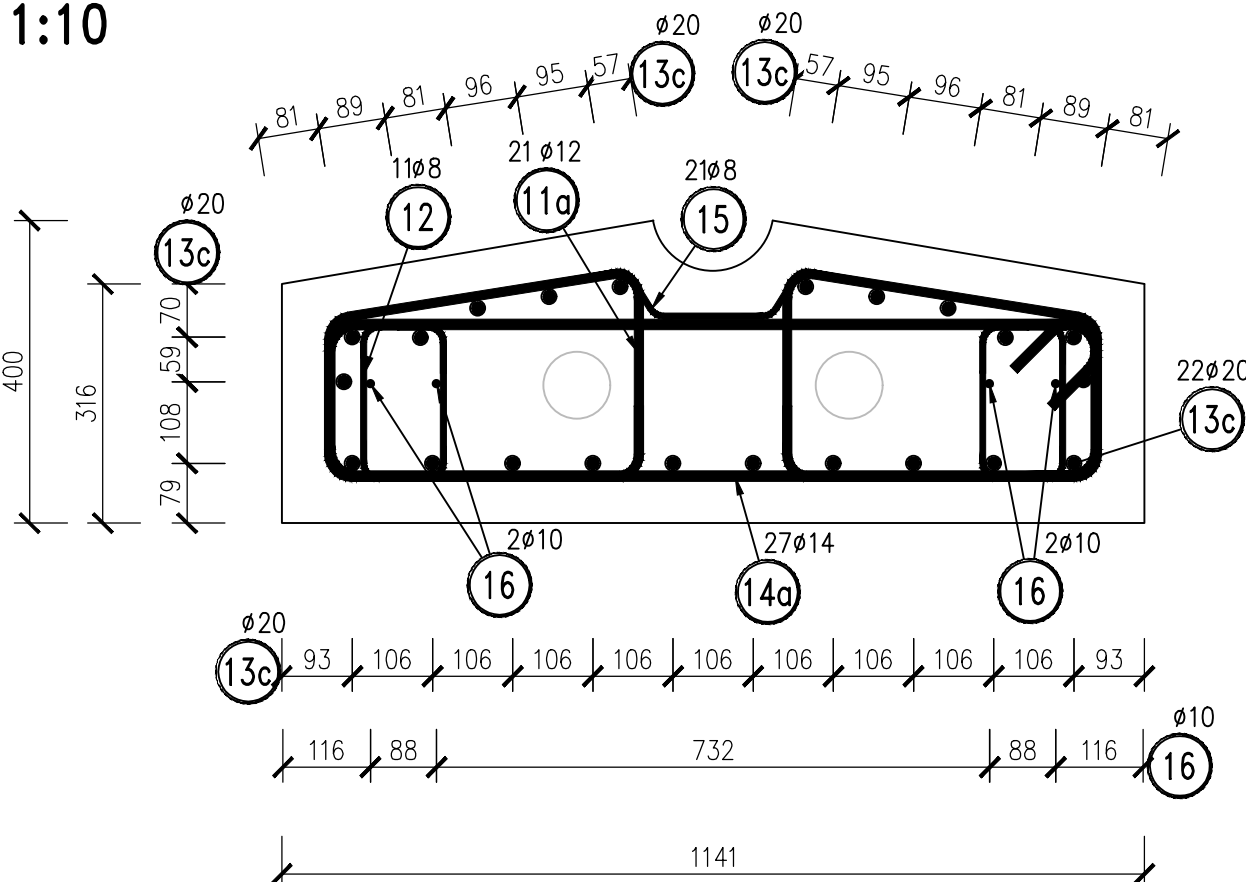
POZNÁMKA:

- PKO viz. TECHNICKÁ ZPRÁVA.
- VÝZTUŽ ZÁKLADU VYKRESLENA NA VÝKRESE Č.21 - VÝZTUŽENÍ ZÁKLADU A PODPĚRY 02
- ZÁKLADY PRO PODPĚRY 02, 05 A 06 TOTOŽNĚ.

PODÉLNÝ ŘEZ PODPĚROU 06
1:25





ŘEZ PODPĚROU C-C
1:10



VÝKAZ VÝZTUŽE


| PRŮMĚR | [mm] | ø8 | ø10 | ø12 | ø14 | ø20 | - | - | - | - | - | - | - | - | - |
|-----------------------|------|-------|-------|-------|-------|-------|---|---|---|---|---|---|---|---|---|
| DÉLKA DLE ø CELKEM | [m] | 31.56 | 4.00 | 60.06 | 70.74 | 58.52 | - | - | - | - | - | - | - | - | - |
| HMOTNOST DLE ø 1bm | [kg] | 0.395 | 0.617 | 0.888 | 1.208 | 2.466 | - | - | - | - | - | - | - | - | - |
| HMOTNOST DLE ø CELKEM | [kg] | 12.5 | 2.5 | 53.3 | 85.5 | 144.3 | - | - | - | - | - | - | - | - | - |
| HMOTNOST CELKEM | [kg] | 298.1 | | | | | | | | | | | | | |

CELKOVÉ MNOŽSTVÍ VÝZTUŽE PRO PILÍŘ 06 : 298,1 kg

| | | | |
|-------------------------|-------------------------------|---|---|
| AKCE/STAVBA | | LÁVKA PŘES LABE V NYMBURCE | |
| OBJEDNATEL PD | | Město NYMBURK Náměstí Přemyslovců 163 288 02 Nymburk ČESKÁ REPUBLIKA |  |
| HLAVNÍ PROJEKTANT | | Stráský, Husťý a partneři s.r.o. Bohunická 50 619 00 Brno |  |
| HLAVNÍ INŽENÝR PROJEKTU | Ing. Tomáš ROMPORTL | | |
| VEDOUcí PROJEKTANT | Prof. Ing. Jirí STRÁSKÝ, DSc. | | ČÍSLO ZAKÁZKY 19 008 |

D 201

SOUŘADNICOVÝ SYSTÉM: S-JTSK
VÝŠKOVÝ SYSTÉM: Bv

| | | | | | |
|-----------------------|----------------------------|---|---------|---------|------------|
| ZODPOVĚDNÝ PROJEKTANT | Ing. Tomáš ROMPORTL | <div>Stráský, Husťý a partneři s.r.o. Bohunická 50 619 00 Brno</div> <div></div> | | | |
| VYPRACOVAL | Bc. Kristýna SLOVÁKOVÁ | | | | |
| KONTROLOVAL | Ing. Richard NOVÁK | | | | |
| KRAJ | STŘEDOČESKÝ | KATASTRÁLNÍ OZEMÍ | NYMBURK | | |
| AKCE/OBJEKT | LÁVKA PŘES LABE V NYMBURCE | | | | |
| | | | | DATUM | 12/2019 |
| | | | | FORMÁT | 8 A4 |
| | | | | MĚŘÍTKO | 1:25, 1:10 |
| | | | | STUPEŇ | PDPS |
| | | ČÍSLO ZAKÁZKY | 19008 | | |
| ČÁST PD/PŘÍLOHA | VÝZTUŽENÍ PODPĚRY 05 A 06 | | | | |
| | ČÍS. SOUPRAVY | ČÍS. VÝKRESU | | | |
| | | 22 | | | |